

## Schutzunterkünfte

Die Evolution...  
Sprung Membranen Gebäude



Schutzunterkünfte V1.3



## Schutzunterkünfte

Sprung Schutzunterkünfte können innerhalb von nur acht Wochen geliefert und errichtet werden. Es ist möglich innerhalb dieser kurzen Zeit, sichere Unterkünfte mit Privatsphäre und Sanitäreinrichtungen zur Verfügung zu stellen. Aufgrund der geringen Anforderungen an das Fundament und der raschen Bauzeit, sind die Erstellungskosten erheblich tiefer als bei herkömmlichen Anlagen.

## Sprung Ltd.

wurde vor über 130 Jahren in Kanada gegründet und bietet die hochwertigsten, vollisolierten Leichtbaugebäude und Hallen für verschiedenste Anwendungen weltweit an.

Mehr als 13000 Sprung Strukturen wurden bis heute gebaut. Der Beweis für Sprung's immense Erfahrung und die übertrroffene Qualität der Gebäude.

## Merkmale der Sprung Struktur

- Modularer Aufbau (bis 54m Breite)
- Länge unbeschränkt
- Energieeffiziente Isolierung
- Korrosionsfreie Aluminium Struktur
- Minimale Fundament Anforderungen
- Extrem wetterfest
- Kosteneffizient & Nachhaltig
- Ab Lager lieferbar (bis 48m Breite)
- Kurze Planungszeit
- Hohe Baugeschwindigkeit
- Erweiterbar
- Wiederverwendbar



## Zusätzliche Informationen

Auf unserer [Internetseite](#) finden Sie zusätzliche Informationen über die innovativen Baulösungen von Sprung. Verschiedenste andere Anwendungen sind möglich und werden vorgestellt. Technische Erklärungen über die [Aluminium Struktur](#), [Isolation](#) und die [Membranen](#) und eine Sektion mit interessanten [Videos](#) können besucht werden. Bevorzugen Sie eine PDF Dokumentation für Ihren Computer oder für Ihr Tablet. Unsere [Basis-Broschüre](#) zum Download (auf unserer Internetseite, unter Downloads).

Gerne stehen wir für weitere Fragen und Beratung zu Ihrer Verfügung.



## Helfen ist Tradition

Sprung hat eine lange Tradition, wenn es um Hilfe geht. Immer wieder hat Sprung weltweit bei Katastrophen, Betroffenen geholfen und Organisationen tatkräftig unterstützt.

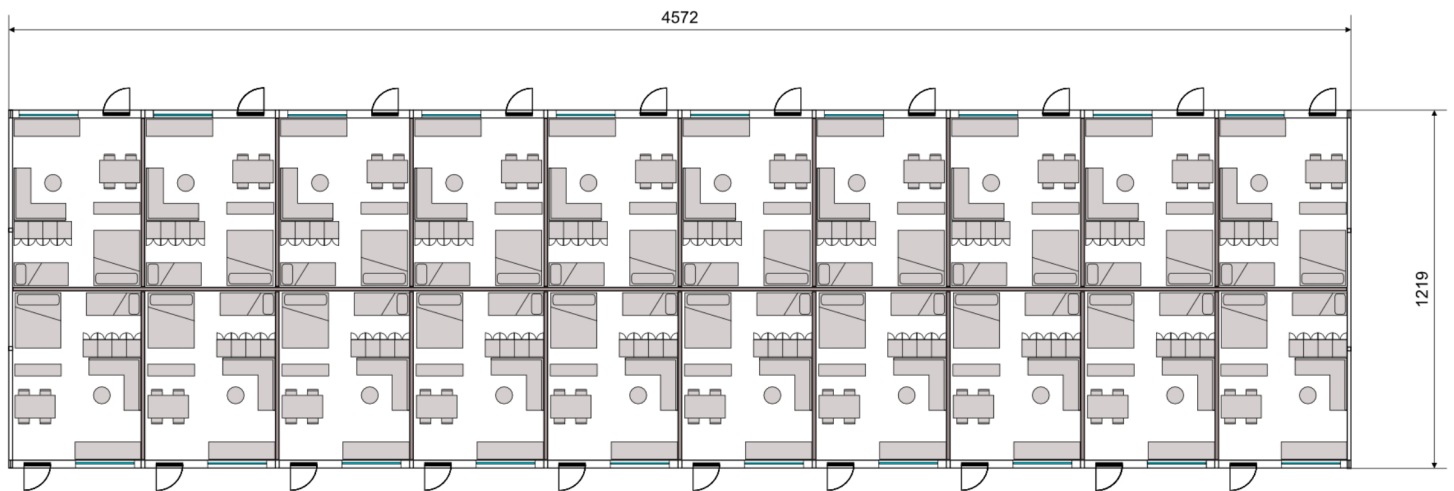
Sprung beweist immer wieder seine Sozialverantwortung, über die Jahre hat das Unternehmen ganze Gebäude an Bedürftige gespendet.

Link: [Sozialverantwortung](#)





## Familien-Schutzunterkunft



Auf einer Länge von 46m und einer Breite von 12m befinden sich 20 Familien Unterkünfte a 27m<sup>2</sup>. Die Sanitären Anlagen werden extern in Containern-Boxen zur Verfügung gestellt. In einem separaten Gebäude befinden sich Küche, Essraum, Arbeitsräume und Kinderspielräume. Bei Bedarf können sogar Schulzimmer oder Turnhallen erstellt werden.

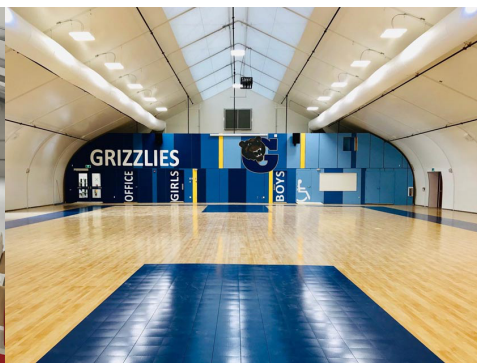
## Wiederverwendbar

Sprung Strukturen können wieder verwendet werden. An einem anderen Ort neu aufgebaut werden und für einen anderen Zweck verwendet werden. Eine Investition die sich auch nach dem Ereignis rechnet. Hier einige Beispiele:

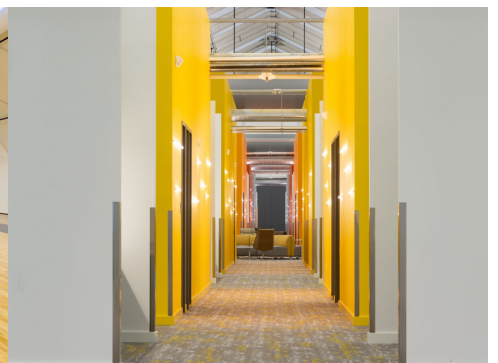
### Notfall Krankenhaus



### Sporthallen



### Büroräume



### Überdachungen



### Schulräume



### Lagerräume

